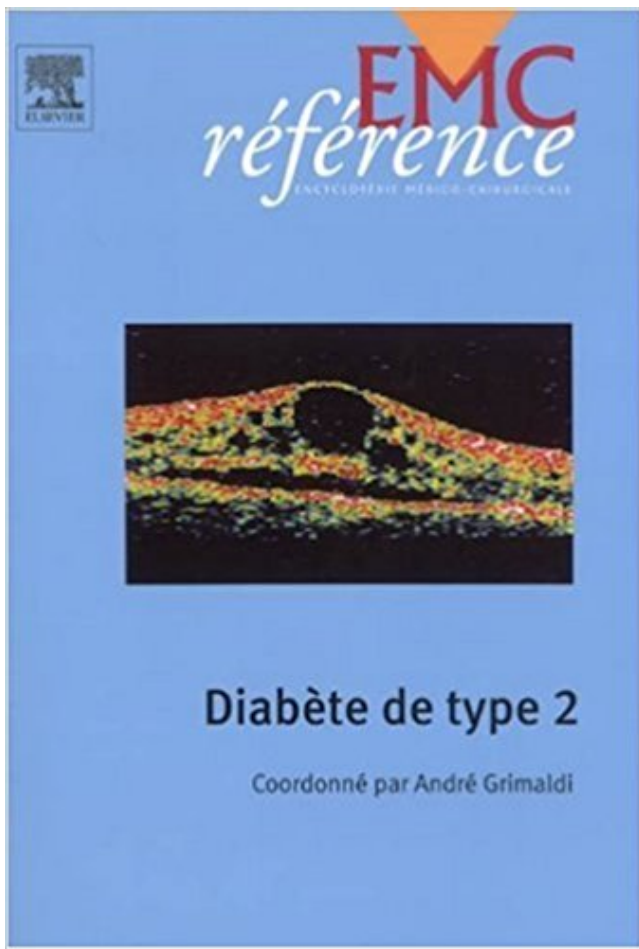


Diabète de Type II PDF - Télécharger, Lire



TÉLÉCHARGER

LIRE

ENGLISH VERSION

DOWNLOAD

READ

Description

Il y a aujourd'hui 225 millions de diabétiques dans le monde, ils seront 300 millions en 2025 et la France en comptera bientôt 3 millions. Plus les changements de mode de vie sont brusques induisant obésité et sédentarité, plus l'incidence du diabète de type 2 augmente rapidement. La prévention de cette épidémie passe d'abord par une lutte contre le développement de l'obésité chez les jeunes. Mais on ne peut devenir diabétique sans avoir une carence insulino-sécrétoire. La question est donc : comment l'insulino-résistance induit-elle ou décompense-t-elle une prédisposition génétique à l'insulino-déficience ? De la réponse dépend en grande partie la possibilité d'une prévention pharmacologique, qu'il s'agisse de la prévention du diabète lui-même, de ses complications ou de leur aggravation. Cet ouvrage rassemble les articles récents de l'EMC consacrés au diabète de type 2 et rédigés par les meilleurs spécialistes de langue française. Il s'agit d'aider les médecins spécialistes, mais aussi les généralistes et les paramédicaux à comprendre pour agir. Les enseignants et étudiants qui préparent leurs cours et concours y trouveront également la référence.

1 mars 2016 . Le sel augmente de façon considérable le taux d'absorption de sucre dans le sang, ce qui favorise la survenue d'un diabète de type II, maladie.

21 juil. 2016 . Le diabète de type 2 est aussi appelé diabète non-insulino-dépendant. Quels sports sont conseillés pour un diabétique de type 2 ? Bien que.

Comment éviter le diabète de type II. Durant les trente dernières années, la prévalence du diabète de type 2 (ou diabète insulino-résistant) a été telle que cette.

Le diabète de type II fait partie des maladies les plus communes de notre temps, car elle touche une grande partie de la population actuelle. Nous pouvons.

13 avr. 2017 . L'évolution du diabète de type II dans le monde ne cesse d'inquiéter les autorités sanitaires des différents pays. 1 personne sur 11 dans le.

DNID - Diabète de type 2 chez l'enfant. La metformine en première intention. Congrès national de la Société française de pédiatrie 21-24 mai 2003 - Nancy

De très nombreux exemples de phrases traduites contenant "diabète type 2" – Dictionnaire anglais-français et moteur de recherche de traductions anglaises.

Les risques de développer un diabète de type 2 sont renforcés lorsqu'au moins l'un des parents est atteint de la maladie. Face à cette prédisposition familiale,.

Many translated example sentences containing "diabète de type 2" – English-French dictionary and search engine for English translations.

Diabète de type 2 : définition, causes, prise en charge, dépistage, traitement, prévention des complications.

8 mars 2012 . Le « passage » à l'insuline du diabétique de type II est fait par le médecin généraliste qui peut maintenir le traitement par ADO (dont il adaptera.

23 mai 2013 . La prévention du diabète de type 2 passe par des conseils hygiéno-diététiques de bon sens qui sont également valables pour toute personne.

On peut prévenir près de 90% des cas de diabète de type 2 en apportant des changements à son mode de vie.

Le diabète de type 2 : définition, physiopathologie, histoire de la maladie, . La définition biologique du diabète de type 2 est une glycémie supérieure à 1,26 g/l.

il y a 6 jours . Les complications et le diagnostic du diabète de type 2 - En cas de diabète type 2 (diabète gras), l'insuline qui régule le taux de sucre dans le.

Découvrez dans cet article et dans la vidéo ci-dessous tout ce qu'il y a à savoir sur le diabète de type 2 et le diabète de type 1 (insulinodépendant) : causes,.

V - TRAITEMENT DU DIABETE de TYPE 2. La prise en charge thérapeutique du diabète de type 2 doit être précoce et globale. Les objectifs généraux du.

Origine d'un diabète de type 2 - Annale corrigée de SVT Terminale S sur Annabac.com, site de référence.

Le diabète est une maladie chronique qui se caractérise par une hyperglycémie. On distingue le diabète de type 1 et le diabète de type 2.

Les causes du diabète de type 2 sont complexes mais elles permettent de mieux comprendre les

règles de base du traitement.

type 2. Collège des Enseignants d'Endocrinologie, Diabète et Maladies .. Savoir différencier un diabète de type 2 d'autres causes d'hyperglycémie. ○ Savoir.

Le diabète de type 2 (DNID), trouble du métabolisme du glucose.

I) Diabète de type II. Comme pour le diabète de type 1, le diabète de type 2 est caractérisé par une diminution de l'insulino-sécrétion provoquant.

Le diabète de type 2 résulte d'une diminution des effets de l'insuline, . Le diabète de type II est une maladie qui reste très.

Le diabète de type 2 est la forme la plus fréquente de diabète (90 % des cas). Il se manifeste généralement à l'âge adulte, chez des individus de 40 ans et plus.

Quel type de diabète se développe chez les personnes en excès de poids ? Chez la personne en surpoids ou obèse, il s'agit généralement de diabète de type II.

Le diabète de type 1 se caractérise en outre par la présence dans les urines de sucre (glycosurie) et d'acétone.

Le diabète de type 2 représente 90% de l'ensemble des formes de diabète. Sa prévalence est comprise entre 1 et 14 % de l'ensemble de la population selon.

Diagnostic : définition, dépistage, épidémiologie. Le diabète de type 1, les chiffres en France : C'est une maladie relativement rare. L'incidence (nouveaux cas.

Le diabète de type 2 bénéficie de plusieurs traitements. On commence en général par des mesures hygiéno-diététiques, et on passe, quand c'est nécessaire,.

Le diabète non insulino-dépendant ou diabète de type 2 résulte de la conjonction de plusieurs gènes de susceptibilité, dont l'expression dépend de facteurs.

On distingue 2 principaux types de diabète : le diabète de type 1 et le diabète de type 2.

Environ 90 % des personnes atteintes de diabète souffrent d'un diabète.

7 févr. 2017 . L'effet bénéfique de la stimulation vagale sur la sensibilité à l'insuline et donc sur la prévention du diabète de type II est d'abord la.

Diabète de type II – HUG – Service de médecine de premier recours - DMCPRU. Département de médecine communautaire, de premier recours et des.

I - Les symptômes du diabète non insulino-dépendant. Le diabète de type 2 est un trouble de l'assimilation, de l'utilisation et du stockage du glucose apporté par.

Le diabète de type 2 est une maladie caractérisée par une hyperglycémie chronique, c'est-à-dire par un taux trop élevé de glucose (sucre) dans le sang.

Pathologie du diabète de type II; 3. Une influence importante de l'environnement; 4. Une recherche de gènes complexe; 5. Quelques gènes de prédisposition.

Le diabète de type 2 ou non insulino-dépendant est une augmentation. Toutes les définitions santé, symptômes et traitements sont sur docteurclic.

Feb 13, 2013 - 2 min - Uploaded by HAS Haute Autorité de Santé Cette vidéo est tirée de la recommandation "Stratégie médicamenteuse du contrôle glycémique du .

Le diabète de type 2 se manifeste par une résistance des cellules à l'action de l'insuline ou à cause d'une production insuffisante d'insuline. Notre dossier.

25 févr. 2015 . Lorsqu'une femme enceinte est atteinte d'un diabète de type 2 , le risque de malformations ou de mortalité néonatale est plus élevé que dans.

3 août 2012 . Le diabète de type 2 est plus fréquent chez les adultes qui ont du surpoids. Son traitement ne nécessite pas toujours des injections d'insuline,

3 janv. 2014 . Le diabète a fait la une récemment lorsque l'acteur Tom Hanks a annoncé qu'il avait reçu un diagnostic de diabète de type 2. Sans aucun.

1 juil. 2016 . Que se passe-t-il au cours du diabète sucré? Le diabète sucré est caractérisé par

un taux de glycémie élevé (hyperglycémie). Chez les.

9 sept. 2017 . Manger du chocolat pour prévenir le diabète de type 2 ? Quel non-sens ! C'est sans compter l'étude menée par des chercheurs américains qui.

Le diabète sucré est une maladie évolutive et métabolique qui se caractérise par une hyperglycémie chronique, c'est-à-dire un taux de glucose (sucre).

Le diabète de type 2 était autrefois connu sous le nom de diabète non insulino-dépendant ou diabète de la personne âgée. Chez les personnes souffrant de.

Auteurs : J-C Hervé et N. Salamé. Le diabète de type 2 est caractérisé à la fois par une insulino-résistance et un déficit de l'insulinosécrétion, notamment en cas.

23 févr. 2016 . Diabète de type 2: quelle alimentation adopter? Que manger quand on est diabétique de type 2? Alimentation et diabète: Les aliments à éviter.

17 juin 2015 . Nouvelles brèves sur les médicaments et les développements de ebm pour les médecins et les fournisseurs de soins de santé., Diabète de.

La cause exacte du diabète de type 1 est inconnue. Cependant, des facteurs génétiques et environnementaux semblent jouer un rôle. Le diabète de type 2 est.

10 nov. 2017 . Le diabète de type 2 représente 90 % des cas et se manifeste généralement à l'âge adulte chez des personnes de plus de 40 ans en surpoids.

L'ABD édite un Guide du Diabète qui détaille largement les différents types de diabète, symptômes, traitements et complications éventuelles liées à la maladie.

Le diabète de type II est non insulino-dépendant, appelé autrefois juvénile. C'est la forme la plus courante de diabète puisqu'elle touche 90% des diabétiques.

Le diabète de type 2 est la forme la plus courante de diabète, affectant environ 90 pour cent du nombre total de personnes souffrant de diabète et résistant à.

16 déc. 2015 . Beaucoup de gens ne le savent pas, mais le diabète de type 2 est une . On parle de guérison du diabète de type 2 lorsque la glycémie est.

Le diabète de type 2 se définit par une glycémie supérieure à 1,26 g/l (7 mmol/l) après un jeûne de 8 heures lors de deux examens différents ou supérieure à 2.

29 avr. 2014 . Le diabète de type 2 est un diabète résistant à l'insuline. La personne produit de l'insuline, mais son corps a développé une résistance qui le.

Maladie chronique dont la prévalence est en constante augmentation, le diabète de type 2 nécessite un traitement qui peut devenir complexe, mais avec des.

31 janv. 2014 . La glucosamine peut malheureusement avoir une influence sur le taux de sucre sanguin chez les personnes atteintes de diabète de Type II.

27 mai 2014 . Le diabète de type 2, ou diabète non insulino-dépendant, est un trouble de l'assimilation, de l'utilisation et du stockage des sucres apportés.

27 août 2017 . Des neurologues suggèrent que certains cas de diabète de type 2 pourraient provenir, non pas d'une alimentation déséquilibrée. mais de.

18 janv. 2010 . Chaque année 100.000 personnes découvrent qu'elles sont devenues diabétiques. Il s'agit alors du diabète de type 2 qui survient en général.

8 déc. 2015 . Une nouvelle étude réalisée en Angleterre a constaté que la perte de graisse du pancréas peut guérir le diabète de type 2. Perdre un seul.

Précédemment appelé diabète non insulino-dépendant ou diabète de la maturité, le diabète de type 2 touche environ 90% de la population diabétique totale.

8 juin 2016 . Le diabète de type 2: comment le reconnaître, comment le soigner et le gérer. Des adaptations du mode de vie (alimentation, activités.

4 avr. 2013 . video diabete type II. La reco2clics ci-dessus s'appuie sur les documents . Diabète de type 2 · Argumentaire scientifique : Diabète de type 2.

Renseignements importants au sujet des causes du diabète de type 2, de l'inactivité à la

génétiques. Réponses des hôpitaux pédiatriques canadiens.

Le diabète de type 2 ou diabète non insulino-dépendant est la forme de diabète la plus courante, environ 90 % des cas, et elle touche en général les gens de.

Le diabète de type 2 reste silencieux pendant plusieurs années voire plusieurs dizaines d'années. C'est pourquoi il est fréquemment découvert de manière.

Le diabète non-insulino-dépendant est caractérisé par une hyperglycémie chronique qui se déclare à un âge avancé et plus particulièrement chez les.

La relation entre la consommation de produits laitiers et le diabète de type 2 a été examinée dans plusieurs méta-analyses. Les données disponibles à ce jour.

Retrouvez toutes les informations sur Diabète de type 2 et échangez avec tous les patients concernés par cette maladie ✓ Des milliers de discussions.

Le diabète de type II (anciennement nommé diabète gras) se déclare en général après l'âge de 40 ans. Il est dû au développement d'une résistance à l'insuline.

Le diabète, principalement celui de type 2 (ou Type 2 Diabetes Mellitus), représente un problème de santé préoccupant, en progression dans presque toutes les.

Que vous soyez à risque de faire du diabète de type 2, que l'on vous ait récemment diagnostiqué cette maladie ou encore que vous en souffriez depuis.

Le diabète de type 2 est une maladie métabolique qui se caractérise par une difficulté du corps humain à utiliser l'insuline. Les personnes atteintes de diabète.

Le diabète de type 2 représente la majorité des diabètes rencontrés dans le monde. Il est en grande partie le résultat d'une surcharge pondérale et de la.

Le diabète de type 2 est un diabète non insulino-dépendant, que l'on nomme également diabète gras ou diabète de la maturité (cette dénomination a tendance.

Je remets mon post de jeudi : <http://www.massdevice.com/artificial-pancreas-deemed-safe-hospitalized-patient-use/> Le marché du pancréas.

On peut guérir du diabète de type 2. La preuve? Plusieurs patients y sont parvenus. La recette est simple bien que sa mise en œuvre puisse s'avérer plus.

24 mars 2017 . Appelé également diabète gras ou de la maturité, le diabète non insulino-dépendant (DNID) - ou diabète de type 2 - est une maladie.

18 nov. 2012 . Contrairement à la croyance populaire, le diabète de type 2 (qui frappe plus de 350 millions de personnes dans le monde et plus de 2 millions.

Le « diabète de type 2 » ou « diabète non insulino-dépendant » (DNID) (aussi appelé « diabète insulino-résistant » ou « diabète de l'âge mûr », parfois « diabète.

18 mars 2016 . Dans cet article, la lumière sera mise sur les caractéristiques du diabète de type 2 et leurs évolutions au cours du temps.

Synonyme MeSH : Diabète de type II; DSNID; Diabète avec insulino-résistance; Diabète avec intolérance au glucose; Diabète gras; Diabète de la maturité; DNID.

Cet article traite du «diabète de type 2», une forme de diabète sucré.

23 mars 2016 . Dans le cas du diabète de type 2, la concentration élevée de sucre dans le sang peut être provoquée par deux types d'anomalies différentes.

16 mars 2017 . Selon l'OMS (Organisation mondiale de la santé), le diabète de type 2 représente près de 90 % des cas de diabète dans le monde. Également.

28 mai 2015 . Dans le diabète de type 1, l'organisme ne peut plus produire d'insuline. Le risque de développer un diabète de type 2 augmente avec l'âge,.

Les facteurs de risque du diabète de type 2 sont bien connus. Faites-vous partie des personnes qui présentent un risque accru de développer cette maladie?

27 sept. 2017 . Une meilleure hygiène de vie est le premier traitement du diabète de type 2.

Cela permet de contrôler la glycémie au début de la maladie. Les.

Le diabète de type 2 n'est plus l'apanage du sujet mûr mais concerne aussi les adolescents et les enfants. Il existe des facteurs de risque en particulier l'obésité.

Qu'est-ce qui cause le diabète de type 2? Pourquoi vos taux de sucre dans le sang sont-ils trop élevés? Lorsque l'on mange des aliments, notre corps les.

7 août 2012 . Trop souvent, un diagnostic de diabète type II ou de syndrome métabolique nous apparaît comme une fatalité: «Je suis diabétique à vie!

24 janv. 2012 . Le diabète de type 2 est la forme la plus courante de la maladie. Voici quelques statistiques et faits essentiels concernant le diabète de type 2.

Qu'est ce le diabète de type 2 ? Découvrez sa définition et tous les détails concernant cette maladie.

3 déc. 2015 . Diabète (type II) et sport Les aspects spécifiques liés au sport Jean-Jacques Menuet, médecin du sport, Saint-Malo.

Le diabète se définit par une élévation anormale du taux de sucre dans le sang, la glycémie.

Que se passe-t-il ? L'insuline, dont la fonction est de réguler le taux.

