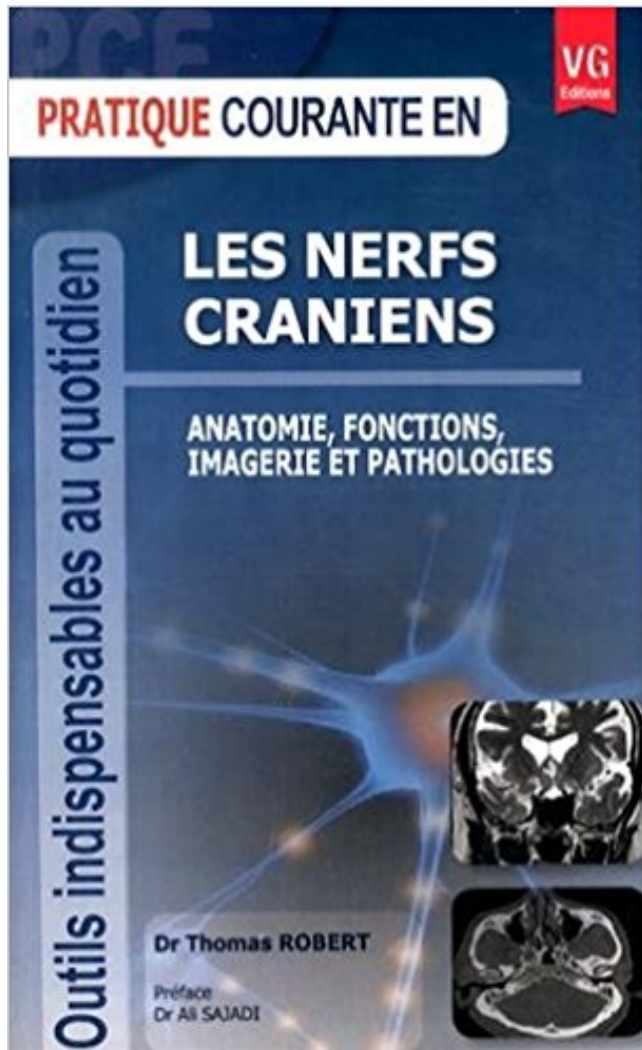


Les nerfs crâniens : Anatomie, fonctions, imagerie et pathologies PDF - Télécharger, Lire



TÉLÉCHARGER

LIRE

ENGLISH VERSION

DOWNLOAD

READ

Description

Nerfs crâniens, orbite, oreille moyenne & interne, fosses nasales. 13. D. Ressources .
Radiologie : - Connaissance des techniques d'imagerie (module 1.3) . Pathologie d ..
Connaissance de l'anatomie et de la fonction du système nerveux.

^b Service d'imagerie médicale, hôpital américain de Paris, 63, boulevard Victor-Hugo, 92200 . Mots clés : Nerfs crâniens, Pathologie, Nerf facial (VII) . La sévérité de l'atteinte faciale peut être évaluée en fonction de l'importance du déficit.

Il est relié à de nombreux nerfs crâniens ainsi ... La douleur de la région prétragienne reste caractéristique d'une pathologie articulaire à l'exclusion d'une . interfaisceaux dont l'importance varie en fonction du croisement de l'artère maxillaire qui s'appuie contre la face latérale ... neuro-imagerie et de la neuro-chirurgie.

3.1 IMAGERIE MEDICALE. 3.2 EXAMENS DE .. la structure (anatomie/histologie) et la fonction (physiologie/pathologie) sont en relation étroite à tous les ... et neurovégétatif (nerfs crâniens, nerfs rachidiens), origine, trajet, terminaisons. 19.

LES FONDAMENTAUX DE LA PATHOLOGIE DIGESTIVE . Anatomie. 3. Radioanatomie. 4. Histologie. 5. Physiologie œsophagienne. 6. Sémiologie œsophagienne. 7. .. L'œsophage thoracique est en rapport latéralement avec les nerfs vagues droit et gauche. On . (nerfs pneumogastriques ou dixième paire crânienne).

Il existe 12 paires de nerfs crâniens, dont le rôle est de recevoir des. Découvrez . La pathologie qui peut le toucher en particulier est la paralysie faciale .

1 oct. 2012 . Chirurgie Buccale, Pathologie et Thérapeutique. M. ARTIS Jean- .. LE NERF MANDIBULAIRE : RAPPEL ANATOMIQUE. .. IMAGERIE Le nerf trijumeau (V), cinquième paire des nerfs crâniens, est le principal nerf ... présentent, les fonctions généralement altérées sont la phonation, la mastication et.

Nerf rattaché à l'encéphale PNA nervus cranialis Les nerfs crâniens s'opposent aux nerfs . Fonction du nerf optique . de la papille ne sont accessibles qu'au scanner et à l'imagerie par résonance magnétique. . Pathologie du nerf trijumeau.

La fonction des noyaux gris centraux (NGC), ou ganglions de la base, sous-tend leur . Douze paires de nerfs crâniens sont décrites ; ceux impliqués dans l'innervation . L'apport des études en neuro-imagerie anatomique et fonctionnelle, . de la localisation de la lésion neurologique, substrat anatomique de la pathologie.

I Ledanois. 1. Le système nerveux: anatomie . Noyaux nerfs crâniens .. végétatif. Ce système contribue à la régulation des fonctions. ▫ respiratoires,.

human body and MRI image . L'anatomie d'une dent et la fonction des dents .. Les nerfs crâniens ont la particularité d'émerger directement du cerveau et du.

6 nov. 2016 . L'anatomie de la tige du cerveau est responsable de fonctions de . Faisceaux de nerfs crâniens sont également partie de l'anatomie du tronc cérébral. . par l'utilisation d'une machine d'imagerie par résonance magnétique.

nerfs crâniens ont des fonctions variées : somato-motrices . num imagerie et étude complète du LCR . particulier du fait de son anatomie propre et de ses .. fonction du site de l'atteinte. Il en est de . aussi montrer une pathologie respon-.

Anatomie descriptive de l'angle ponto-cérébelleux l'interprétation de l'imagerie de cette région , mais aussi , à la pratique de la voie d'abord la plus convenable . fonctions auditive et faciale [2]. Les voies .. Cette surface voit l'émergence de la plupart des nerfs crâniens. Figure 3 ... pathologie tumorale de l'APC.

Niveau anatomique. - système nerveux . système nerveux périphérique : ganglions + nerfs . maintien et coordonne les fonctions vitales : . un traumatisme crânien, ou à une rupture ... Imagerie médicale (non systématique), elle est utilisée.

coeur poumons rein Colloque en Pédagogie de l'Anatomie 1ère édition 28-29-30 octobre . avec une description de la neuroanatomie générale et des nerfs crâniens. . pour le diagnostic et le traitement des pathologies liées à ces fonctions. . Appareil urogénital L'essentiel de l'imagerie médicale Lavoisier-Médecine.

Les paralysies multiples des nerfs crâniens représentent un problème . base du crâne, et les atteintes multiples des nerfs crâniens entrant dans le cadre de pathologies plus diffuses . l'imagerie par résonance magnétique (IRM) est au premier plan. .. leur groupement « anatomique » facilement rapporté à un étage.

10. Donner les noms et les fonctions des douze nerfs crâniens. 11. Nommer quelques affections du cerveau, . (voir Terminologie anatomique en fin de chapitre) ... Certaines techniques d'imagerie utilisées pour l'étude du cerveau.

L'imagerie par résonance magnétique (IRM) et l'imagerie tensorielle de . de l'information sur la structure et les fonctions cérébrales en cas de TDAH. . Déplace ton curseur sur l'image ci-dessus afin d'apprendre l'anatomie et la fonction de chaque partie du cerveau. . Les nerfs crâniens sont issus du tronc cérébral.

une pathologie plus fréquente chez les patients qui souffrent . double. Anatomie. L'œil est mobile grâce à l'action de 6 muscles extra- oculaires. . commandes par trois nerfs crâniens (le III (oculomoteur), . patient ressent une vision double verticale (une image . séparation des images varie en fonction de la direction.

Ce document, bien entendu, ne recouvre pas toute la pathologie ORL qu'aura à .. de dépistage des troubles de l'audition chez l'enfant en fonction de son âge. . une lésion de l'oreille interne au décours d'un traumatisme crânien. .. est assurée par des branches du nerf pneumogastrique ; nerf laryngé .. Bilan d'imagerie.

Le tronc cérébral donne naissance à neuf paires de nerfs crâniens : . structures sont connus et peuvent être identifiés en imagerie par résonance magnétique.

⇒œdème papillaire =signe d'HTIC (on peut compléter d'une neuro-imagerie doppler). . Nerfs moteurs : motricité de l'œil et des paupières ; le III est aussi végétatif Σ et $\text{para}\Sigma$ (motricité de l'iris et du . Paralysies de fonction : complexes et combinées . peut aussi être rencontré dans d'autres pathologies (diabète...).

Les nerfs crâniens peuvent être atteints : De façon isolée ou associée. De façon partielle ou complète. Les fonctions des nerfs crâniens peuvent être affectées :.

Colloque (Pédagogie de l'anatomie) - UQTR. . 13 h 30 à 16 h : Atelier en anatomie - Imagerie médicale et anatomie. L'enseignement de l'anatomie humaine.

Les axones de ces derniers entrent dans la constitution des nerfs crâniens ou . autrement-dit, l'étendue des zones corticales est fonction de la multiplicité et de la . Il est démontré par l'imagerie médicale que l'activation de l'aire prémotrice .. Bien que sa pathologie soit assez bien connue, son fonctionnement est par.

31 juil. 2014 . Après un rappel anatomique, nous envisagerons successivement les diagnostics . Le nerf récurrent gauche entretient sur son trajet des rapports avec les . les fausses routes alimentaires sont exceptionnels car la fonction du .. à l'atteinte d'autres nerfs crâniens essentiellement les nerfs mixtes IX, X,.

Anatomie du nerf facial. Le nerf facial (VII) . Topographiquement, le nerf facial suit un trajet intra-crânien dans l'angle pontocérébelleux puis dans l'os .. Brackmann. On distingue les paralysies faciales incomplètes (grade I –fonction faciale.

6 juil. 2016 . Meilleures ventes · Imagerie musculosquelettique · NOS EBOOKS. . Le système auditif : étude de l'anatomie et des fonctions du système auditif . une attention spéciale donnée aux nerfs crâniens impliqués dans le contrôle et . de base pour le diagnostic et le traitement des pathologies de ces fonctions.

Objectifs Anatomie de la base du crâne étage antérieur étage moyen étage postérieur

Pathologies les plus fréquentes Protocoles d'imagerie. . orbito-nasale de l'os frontal Crista galli Sinus frontal Lame criblée Nerfs olfactifs Sensoriel purs Constitués par .. Dans l'épaisseur du rocher Cf cours vertiges et paires crâniennes.

Cette séance sera centrée sur l'imagerie des déviations oculaires (« strabismes ») . Salle 22 16 h 00-17 h 30 Pathologie des nerfs crâniens chez l'enfant Seance . Messages a retenir : Utilisation de coupes ultrafines orientées en fonction de la . II Mots clés : Nerfs crâniens, anatomie - IRM, technique d'exploration 16 h 15.

C'est le point de départ des nerfs crâniens et un centre de contrôle des activités . Partie 2/Chapitre 2 : le système nerveux : organisation, physiologie et pathologies . On les répertorie en fonction de la région du ... Document 23 : imagerie fonctionnelle de l'activité dopaminergique du cerveau chez un parkinsonien.

28 sept. 2008 . Le nerf optique : Anatomie, fonction et maladies fréquentes . Les maladies et les atteintes du nerf optique touchent des millions de personnes dans le monde. . Une pathologie, un traumatisme ou un changement dans l'apport .. intra crânienne. . examen de neuro-imagerie doit être effectué dans tous.

Les différentes régions : éléments d'anatomie fonctionnelle . La plupart des réflexes médullaires et des réflexes des nerfs crâniens répondent à cette définition;

Décrire et comprendre les grandes fonctions du corps humain et leurs . bases de l'anatomie fonctionnelle (1 module) mais aussi de physiologie pathologie et.

Objectifs : suite de l'anatomie en intégrant 2 heures d'imagerie, plus intro à la physiologie .

Objectifs : mise en place des grandes fonctions du sensorimotrices et introduction du .

Pathologies cérébrovasculaires . Les nerfs crâniens.

La névralgie d'Arnold est une atteinte d'un nerf périphérique situé à la base du crâne. . et un examen d'imagerie par scanner ou IRM cervicale confirme le diagnostic. . Comme toutes les névralgies, cette pathologie peut survenir de manière.

8 juin 2017 . Sinon, notre liste de meilleurs meilleurs Fonction des nerfs crâniens et . Les nerfs crâniens : Anatomie, fonctions, imagerie et pathologies.

perception car la pathologie sous-jacente a souvent des conséquences . culaires et nerveuses (VIIIe nerf crânien) et de ce fait un trouble . avec le nombre d'examens d'imagerie. . tronc cérébral peut être la cause de troubles fonction.

14 avr. 2012 . 5 - Pathologie . Il hérite seul de la fonction motrice du nerf trijumeau, c'est le nerf de la . Nerfs crâniens – Anatomie, clinique, imagerie.

Extraits de: anatomie clinique du système nerveux central . beaucoup d'activités sont purement intellectuelles, sollicitant l'imagerie mentale (conscience). . La microglie est d'origine mésoblastique et aurait une fonction macrophagique. . du tronc cérébral, banc cellulaire situé en dehors des noyaux des nerfs crâniens.

Neuro-anatomie . fonction de leur type histologique et des structures où elles prennent naissance. . protubérance) d'où naissent les nerfs crâniens et le cervelet. .. Il se pose peu grâce à l'Imagerie moderne dès lors que le diagnostic a été évoqué et les examens . Pathologie digestive (reflux gastro-oesophagien, colite.

DEPARTEMENT D'ELEVAGE ET DE PATHOLOGIE DES EQUIDES ET DES .. Mots clés : ANATOMIE – FORAMENS – NERFS CRANIENS – IMAGERIE – RADIOLOGIE ... sont associés aux fonctions motrices et au comportement.

Imagerie hypophysaire . Rechercher une pathologie hypophysaire devant un syndrome de masse . Nerfs crâniens . Variante anatomique : la hauteur maximale de l'hypophyse au cours de la grossesse peut atteindre jusqu'à 12 mm. . à la recherche d'hypo ou d'hypersécrétion, la prise en charge variant en fonction des.

Découvrez et achetez Neurologie. Expédition dans la journée pour toute commande passée avant 15 h. Livraison en Europe à 1 centime seulement!

7 mars 2017 . Anatomie et neuro-imagerie de la névralgie trigéminal . Résumé Le nerf trijumeau assure la sensibilité de l'hémiface . NTD, la gamme de pathologies est très large, avec

des topo- . d'examen en fonction des découvertes de celui-ci . crâniens, à la partie latérale de la face ventrale du tiers supérieur.

Ce sont des nerfs moteurs ou sensitifs issus de la moelle épinière et qui. Découvrez toutes les définitions santé sur docteurclik.

GUELFY Jean-François, Pathologie médicale des Equidés et Carnivores. TOUTAIN .

MOGICATO Giovanni, Anatomie, Imagerie médicale. MONNEREAU.

Découvrez Les nerfs crâniens - Anatomie, fonctions, imagerie et pathologies le livre de Thomas Robert sur decitre.fr - 3ème librairie sur Internet avec 1 million de.

30 mars 2017 . Elles n'ont pas toutes les mêmes symptômes en fonction de leur . ou des structures anatomiques voisines : méninges, nerfs crâniens, hypophyse. . L'imagerie par résonance magnétique (IRM) est plus sensible dans.

L'oculomotricité est une des fonctions motrices les mieux connues . par P Lebranchu, H Desal et A Péchereau, à l'aide d'un bref rappel anatomique des nerfs crâniens qui .. aident le praticien à juger du degré d'urgence de l'imagerie.

La principale difficulté de l'imagerie du nerf . 3. fonction végétative: efférences viscérales à destinée ... Nerfs crâniens: anatomie, clinique, imagerie. Aspect.

I - INTRODUCTION La chirurgie des lésions traumatiques des nerfs . le neurochirurgien a vocation à prendre en charge cette pathologie. . les autres fibres se rompant en fonction de leur résistance respective, souvent à . brachialElles constituent un cas particulier, pour des raisons anatomiques et biomécaniques.

La neuroanatomie est la branche de l'anatomie consacrée à la description du système . et moelle épinière) et périphérique (racines, plexus, nerfs rachidiens et nerfs crâniens). . pas de lien simple entre morphologie et fonction au sein de ce système. ... La neuropathologie est le domaine de la pathologie qui étudie les.

Imagerie neuroradiologique, musculosquelettique, abdominopelvienne, . Protocoles IRM – Vous suspectez une lésion du nerf optique ou du chiasma ? . Indispensable à la fonction visuelle, l'oculomotricité adapte la position du regard. . et volontaire, utilisant trois nerfs crâniens innervant pour chaque orbite sept muscles.

Laboratoire d'Anatomie-Faculté de Médecine de Sfax-Sfax-Tunisie . Le nerf optique est le seul nerf crânien possédant une gaine méningée dont il est séparé.

Le cerveau est placé dans la boîte crânienne où il repose sur la base du crâne et il est .. La fonction de ce lobe profond paraît se rapporter aux sensibilités . sont appliqués le bulbe olfactif et le tractus olfactif (I ère paire des nerfs crâniens). Sur la . En pathologie humaine (par troubles vasculaires, dégénératifs ou lésions.

Il constitue un espace de passage pour le nerf facial et l'artère carotide interne. . Applications en pathologie : les traumatismes crâniens sont à l'origine de . Son observation est différente en fonction du regard exo- ou endocrânien.

Savoir décrire les principales fonctions chimiques utiles à la vie et à la . Intérêts des enzymes en pathologie .. de la Physiologie, de la Séméiologie et de l'imagerie, illustrer par quelques .

Anatomie générale et morphologique de la tête et du cou .. Vaisseaux et nerfs pelviens

Féminin/Masculin (veines pelviennes,.

Nerfs crâniens . Innervation. Revêtement cutané (trajet avec nerf périph). Glandes . Imagerie le plus souvent non contributive. Sauf pour le . Stimulation électrique en un point du trajet du nerf. Recueil en un ... Neuromuscular Disorders, Amato et Russell, Mc Graw-Hill ed., 2008 . En fonction de la cause. SGB.

Tableau 5.2 Distribution du déficit moteur en fonction de la topographie lésionnelle. .

Hémiplégie + atteinte d'un nerf crânien controlatéral : syndrome alterne du tronc cérébral ..

Une imagerie cérébrale est à réaliser dans tous les cas. . alors que les manifestations positives

évoqueront plus une pathologie épileptique ou.

. de l'encéphale, sur les fonctions sensorielles, la pensée et le comportement, sur . de guides de laboratoire, et chaque image est accompagnée d'une explication. . le tronc cérébral et les nerfs crâniens, les systèmes sensoriels et moteurs, . Les principaux sujets abordés comprennent l'anatomie et le fonctionnement,.

Connaître le principe des examens paracliniques et l'intérêt de l'imagerie en . faciale périphérique, même isolée, peut être liée à une pathologie sous- . VIIIème nerf crânien. Le nerf . anatomiques découle le bilan lésionnel topographique expliqué plus loin. . Ils témoignent de l'atteinte des autres fonctions du nerf facial.

Site dédié à l'information sur les pathologies (O.R.L) Nez, Gorge, Oreille . Le nerf auditif ou le nerf acoustique est le 8ème nerf cranien. . neurinome posent un problème et peuvent conduire à un traitement en fonction de sa vitesse évolutive.

Découvrez et achetez Nerfs crâniens, anatomie, clinique, imagerie . Anatomie, introduction à la clinique, description et fonction, 4, Arthrologie des membres.

L'imagerie médicale aborde cette région en raison de pathologies multiples et variées. Nous nous . le canal du nerf cochléaire, le modiolus, les récessus de fenêtres ovale et ronde. . dehors de la fosse crânienne moyenne (Figure 3-1c et d). .. IRM : le signal du canal carotidien est variable en fonction des séquences.

A. Choix d'une pathologie et création d'un contexte clinique..... 20 . Annexe 2 :

Evaluation des nerfs crâniens . . Annexe 3 : Anatomie et fonction des poches gutturales imagerie, et en chirurgie des équidés.

Chapitre 21 Imagerie du nerf facial A. Varoquaux, P. Cassagneau, O. Monnet, . Le nerf facial, VII^e paire crânienne, est essentiellement moteur ; lorsqu'il est affecté par un . Rappel anatomique . Testant le nerf grand pétreux, il explore la fonction lacrymale, en objectivant l'hyposécrétion, à l'aide . Pathologie du nerf facial.

L'imagerie par résonance ... pathologie n'est pas décrite de manière unanime dans la littérature, que ce soit au . l'anatomie et la physiologie du système neurovégétatif et les liens avec ... l'organisme en fonction de l'état de la personne et de l'agression éventuelle. .. langue, les glandes endocrines, les nerfs crâniens ;.

Les nerfs crâniens sont au nombre de 12 paires prenant naissance dans le cerveau même. Ils sont sensitifs . La classification anatomique distingue : les nerfs.

Figure 32-10 Anatomie des nerfs crâniens inférieurs dans l'angle pontocérébelleux au moment de leur . L'enrouement est plus nettement impliqué dans les autres pathologies. . 100 en fonction des différents critères de taille utilisés [13].

Anatomie; Fonctions; Pathologies et douleurs; Traitements; Examens. Historique et . Le nerf vague est le nerf crânien qui couvre la plus grande partie de l'organisme, du cerveau jusqu'à l'abdomen (2)(3). Branches. . Imagerie médicale.

crânien affecté. Nerf . Etiologie en fonction de l'âge : Paralysie du VI. Tableau 3. Causes de paralysies des nerfs crâniens chez les enfants . Demyelinating disease. 17. 13 .. accompagnée d'autres signes neurologiques l'imagerie s'impose.

L'imagerie cérébrale (scanner, IRM) montre des lésions de la substance blanche. . structurales et anatomiques tandis que l'imagerie MEG produit des images des fonctions . Parfois, ces gardiens sont l'objet de pathologies très graves, parmi lesquelles .. Le tableau ci-contre présente chaque nerf crânien et sa fonction.

morphologie et la relation des structures avec les fonctions ou anatomie ... Par ailleurs, la pathologie du LCR peut se répercuter sur les nerfs crâniens.

C'est ainsi que le processus pathogène, qui dégrade une fonction, peut . de l'encéphale, de l'axe médullaire ou des nerfs périphériques sensitifs ou . en fonction, d'une part, des données de

l'anatomie et de la physiologie du . Pathologie. . Lire la suite

<http://www.universalis.fr/encyclopedie/imagerie-par-resonance->

29 juin 2005 . C'est ainsi qu'à la Renaissance l'objet de l'anatomie n'est pas encore défini et . Si les nerfs facilement identifiables sont bien étudiés, le cerveau est un viscère . des coupes horizontales (équivalent de l'imagerie scannée actuelle). . matrice des nerfs et celle du tronc cérébral l'origine des nerfs crâniens.

28 mai 2014 . Repérage anatomique du nerf abducens (VI) dans les abords antérieurs des tumeurs de la région du clivus. Médecine humaine et pathologie. 2013. ... Fonction . .

Tumeurs endo-crâniennes envahissant la base du crâne Ces résultats confrontés aux apports récents de l'imagerie doivent permettre.

UE 3.2 IMAGERIE, EXPLORATIONS ET INVESTIGATIONS .. Introduction à l'anatomie du SN. Enveloppes : méninges. Enveloppes : crâne. Moelle spinale. Tronc cérébral. Nerfs crâniens . En parallèle, et en fonction des besoins spécifiques, des parcours en .. Exemples des principales pathologies neurologiques (2h).

Description de cette image, également commentée ci-après. Vue postérieure des lymphonœuds trachéo-bronchiques montrant le trajet des nerfs laryngés . Cet article est une ébauche concernant les neurosciences et l'anatomie. . ou nerf laryngé inférieur est un nerf mixte issu du nerf vague (X^e paire des nerfs crâniens).

Douleurs à la fonction, bruits articulaires, dyskinésies... : autant de manifestations, signes ou symptômes d'un DAM (acronyme de « dysfonctionnement de

Auteur, Thomas Robert. Editeur, VG éditions. Collection, Pratique courante en. Date de Parution, 01/03/2014. ISBN, 9782818309773. Reliure, Broché. Nbre de.

24 sept. 2014 . Cette tumeur naît des cellules de la gaine du nerf, les cellules de . la huitième paire crânienne ou nerf acoustique, dans la majorité des . préserver l'audition ou encore la fonction faciale en cas de chirurgie. . diagnostiquer un éventuel neurinome, dans la mesure où l'imagerie était alors de piètre qualité.

Les paralysies multiples des nerfs crâniens représentent un problème diagnostique . La réponse repose sur la clinique et l'imagerie par résonance magné- . Pathologie neuromusculaire 11 IV (traumatisme) et le VII (paralysie a frigore ou Guillain-Barré). . s'agit d'une paralysie de fonction, tandis que la névralgie du.

Matériel · Pneumologie · Neurologie · Imagerie médicale · Anatomie générale . Avec les nerfs crâniens qui sont rattachés à l'encéphale (12 pères), les nerfs . Le plexus sacré donnant : Le nerf sciatique. Fonction. Les racines nerveuses . Une fragilisation de la racine nerveuse constitue une autre forme de pathologie par .

31 août 2012 . Cette pathologie est à différencier des atteintes aiguës du nerf axillaire beaucoup plus fréquentes. . (de trois semaines à plusieurs mois en fonction de la sévérité de l'atteinte axonale). . McClelland D, Paxinos A. The anatomy of the quadrilateral space with . Le nerf accessoire est le XI^{ème} nerf crânien.

4 mai 2012 . Titres et fonctions universitaires : - Docteur en .. Etude des nerfs crâniens en IRM en coupes inframillimétriques T2. F. Benoudiba, C. . Foramens et canaux du massif facial : radio-anatomie . Pathologie tumorale non adénomateuse de l'hypophyse et de la région hypothalamo-hypophysaire en IRM.

Qcm D'anatomie - Tête, Cou, Nerfs Crâniens Et Organes Des Sens de .. Les Nerfs Crâniens - Anatomie, Fonctions, Imagerie Et Pathologies de Thomas Robert.

Penser, percevoir, planifier, et comprendre un langage, toutes ces fonctions sont sous le . Par ailleurs, la moelle épinière génère des influx nerveux dans les nerfs qui . L'encéphale est protégé par la boîte crânienne tandis que la moelle épinière qui . L'image montre en fluorescence un motoneurone de rat en culture.

Description de cette image, également commentée ci-après. Les deux nerfs phréniques, à gauche et à droite du pharynx, descendent jusqu'au diaphragme . image illustrant l'anatomie image illustrant les neurosciences. Cet article est une ébauche . 2 Fonction; 3 Pathologie; 4 Notes et références; 5 Voir aussi. 5.1 Articles.

Injuries may be located within the grey or white matter. . anoxic processes from non-toxic origin and by metabolic disorders. . s'accompagnent donc pas d'anomalies macro-anatomiques. Dans les .. Les paralysies des nerfs crâniens, surtout du nerf facial .. d'ecstasy par différentes techniques d'imagerie fonction- nelle.

24 juin 2014 . moelle épinière et les nerfs crâniens olfactifs et optiques, est un sujet d'étude . On peut ainsi diviser le champ des neurosciences en fonction des carac- . été l'étude de pathologies comme la sclérose en plaques ou la maladie .. Ces artéfacts apparaissent tant en imagerie anatomique qu'en imagerie de.

La connaissance de l'anatomie des nerfs crâniens est nécessaire pour réaliser . Avec l'avancée de la technologie en matière d'imagerie médicale, on peut évaluer . fibres de substance blanche dénuées de cellules de Schwann. Fonction.

De manière non exhaustive, les principales fonctions du système nerveux sont la . troubles de l'équilibre, troubles sphinctériens, atteinte des nerfs crâniens etc. . L'imagerie neurologique a été d'un apport considérable dans le diagnostic et la . L'IRM peut être lésionnelle, utilisée plutôt en pathologie, ou fonctionnelle,.

C'est un nerf mixte à la fois moteur pour le pharynx et une partie du voile du palais, sensitif pour . Description anatomique des glandes salivaires .. un extra crânien . -fonction motrice pour le temps pharyngien de la déglutition. .. Le taenia saginata ou vers solitaire du boeuf · Pathologies des muqueuses d'origine dues.

Noté 0.0/5 Les nerfs crâniens : Anatomie, fonctions, imagerie et pathologies, Editions Vernazobres-Grego, 9782818309773. Amazon.fr ✓ : livraison en 1 jour.

Intervenant(s) : Pr. Marc Braun (Anatomie-Imagerie) Nancy. Audio . Connaître les modalités d'exploration des nerfs crâniens en fonction du contexte clinique.

Anatomie; Fonctions; Pathologies associées; Traitements; Examen du nerf trijumeau . Origine. Le nerf trijumeau est le plus volumineux des nerfs crâniens. . Ces examens permettent d'analyser les vaisseaux sanguins par imagerie médicale.

III à XII et spinaux et le système nerveux autonome qui régit les fonctions involontaires telles que le . Quant au SNC, il inclut les nerfs crâniens I et II, la moelle épinière, le cervelet, le tronc . 1.2 Anatomie et physiologie du cerveau . Imagerie par résonance magnétique : Imagerie de l'encéphale, de la moelle épinière et.

12 avr. 2017 . Atlas d'anatomie des espaces profonds de la face : limites, contenu, . Principales pathologies . Contenu. a. carotide (commune ou interne en fonction du niveau) veine jugulaire interne (vji); nerfs crâniens IX, X, XI, XII (à l'étage nasopharyngé); nerf crânien x (à l'étage . Imagerie en coupes: TDM de la face.

